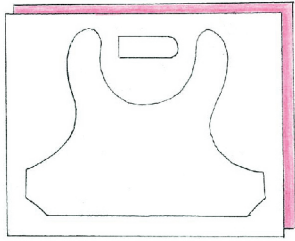


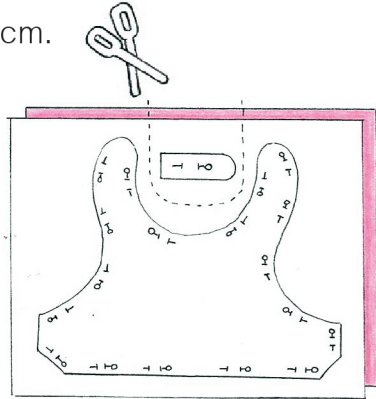
วิธีทำชุดเดรส

1. ประกบผ้าทำตัวเสื้อด้านถูกเข้าหากัน วดแพทเทิร์น A และ F

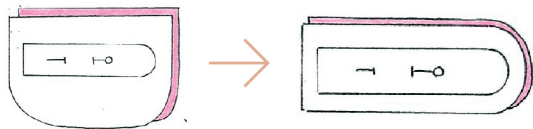


*สามารถวาดแพทเทิร์นชิ้น F ที่ด้านล่างของชิ้น A ได้

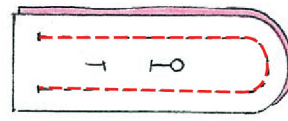
2. กัดเข็มหมุดตามแนวเส้นแล้วตัดแบ่งส่วน สายคาดกับชิ้นตัว โดยตัดห่างจากเส้นแพทเทิร์น ไม่ต่ำกว่า 1 cm.



3. ตัดโดยรอบ ห่างจากเส้นแพทเทิร์นประมาณ 0.5 cm.



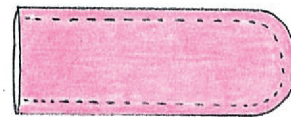
4. เย็บตามเส้นแพทเทิร์น ยกเว้นขอบด้านซ้าย



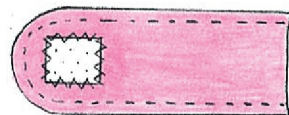
5. ขลิบตะเข็บบริเวณส่วนโค้งเข้ามา ระวังอย่าให้ โดนเส้นเย็บ แล้วกลับด้านถูกออกมา



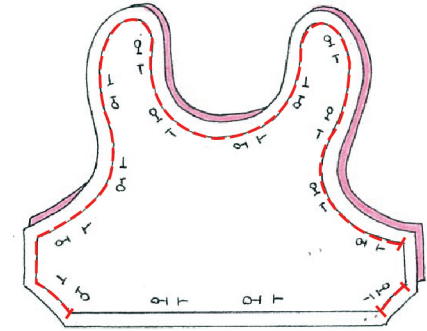
6. เย็บเส้นตรงห่างจากขอบผ้าเข้ามา 0.5 cm.



7. วางตีนตุ๊กแกยาว 3 cm. ด้านนุ่มบนปลายสายคาด แล้วเย็บซิกแซกโดยรอบ



8. ตัดผ้าโดยรอบชิ้นตัวเสื้อ ห่างจากเส้น แพทเทิร์น 1 cm. เย็บตามเส้นแพทเทิร์น ยกเว้นขอบด้านขวา และด้านล่าง



9. สอดสายคาดเข้าไปในช่องเปิดด้านขวา ให้ปลายสายคาด ขอบผ้าเสมอกัน แล้ว เย็บปิด

